



Ce document a été mis en ligne par l'organisme [FormaV®](#)

Toute reproduction, représentation ou diffusion, même partielle, sans autorisation préalable, est strictement interdite.

Pour en savoir plus sur nos formations disponibles, veuillez visiter :

www.formav.co/explorer

Examen ou concours :

Série* :

Spécialité/option :

Repère de l'épreuve :

Épreuve/sous-épreuve :

(Préciser, s'il y a lieu, le sujet choisi)

Numerotez chaque page (dans le cadre en bas de la page) et placez les feuilles intercalaires dans le bon sens.

Lot n° 05 BARDAGE METALLIQUE

Devis quantitatif-estimatif

Codes	Désignations	U.	Qu.	P.U.	Montants
05.1	PARTIE COURANTE				
05.11	<p>Bardage de type double peau composé de :</p> <p>A - Plateau type HACIERBA 1.500.90 SR épaisseur 0,88 mm en acier galvanisé, traitement de la face intérieure par prélaquage épaisseur 12 microns, coloris IVOIRE 115.</p> <p>Pose horizontale</p> <p>B - Système isolant thermique cladisol composé de laine de verre semi-rigide épaisseur 130 mm + fixation primaire SDC2 .</p> <p>C - Bardage type HACIERBA 4.250.36 B, épaisseur 0,75 mm, en acier galvanisé face extérieure prélaquée qualité HAIRPLUS 35 microns coloris SAHARA 1015.</p> <p>Pose verticale</p>	m ²			
05.2	OUVRAGES ANNEXES				
05.21	Coiffe d'acrotère en tôle pliée thermolaquée	m			
05.22	Pièces d'angles en tôle pliée thermolaquée pour raccord de bardage aux angles de bâtiment	m			
05.23	Bavettes basses en tôle pliée thermolaquée pour bas de bardage, y compris protection anti-rongeurs	m			
05.24	Jambages en tôle pliée thermolaquée pour portes sectionelles et baies vitrées	m			
05.25	Bavette pour linteaux en tôle pliée thermolaquée pour portes sectionelles et baies vitrées	m			
05.26	Appuis de baies en tôle pliée thermolaquée	m			
Montant total H.T.					
(taux en vigueur le jour de l'épreuve) T.V.A. %					
Montant total T.T.C.					

N°

.../...

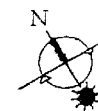
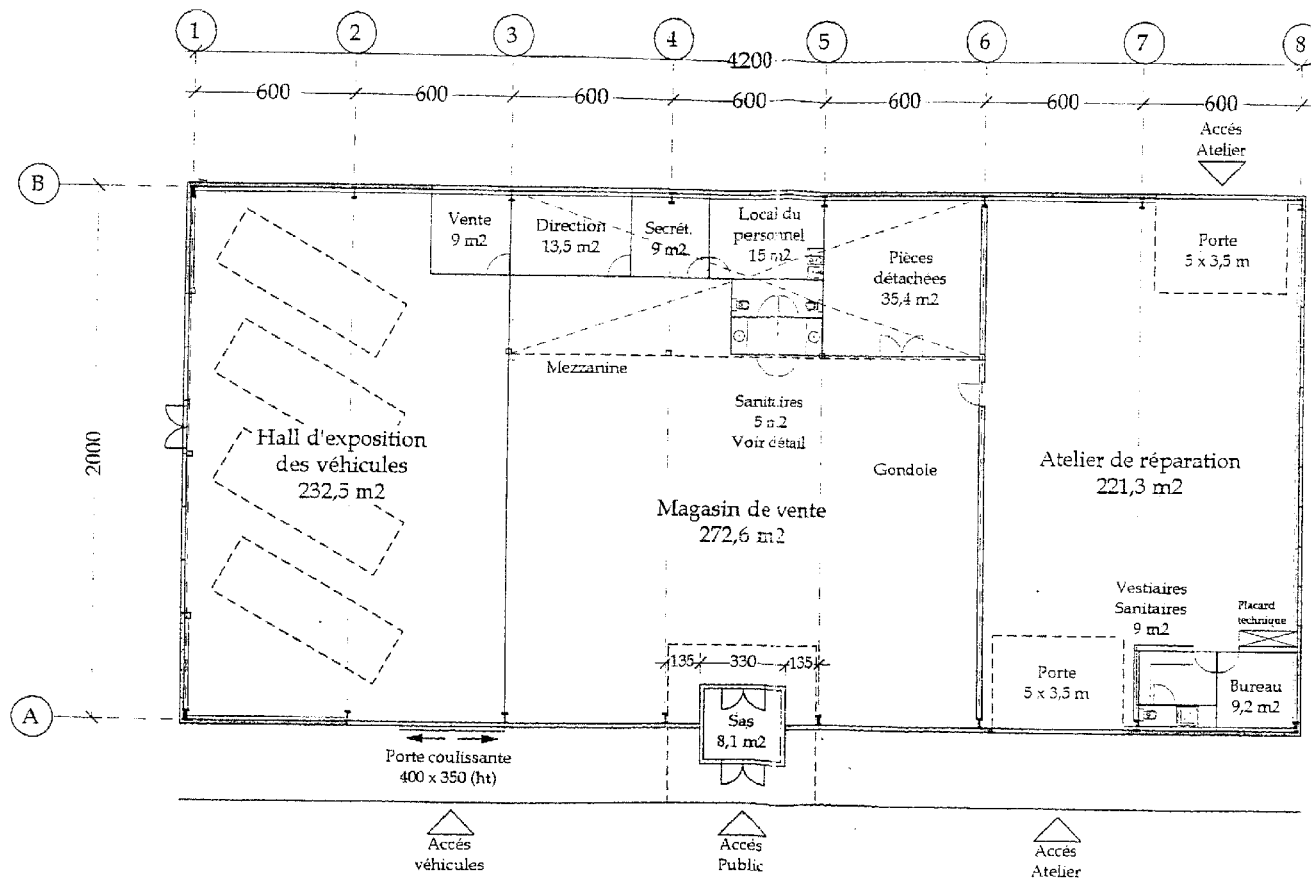
DOCUMENT A RENDRE AVEC VOTRE COPIE

Il est interdit aux candidats de signer leur composition ou d'y mettre un signe quelconque pouvant indiquer sa provenance.

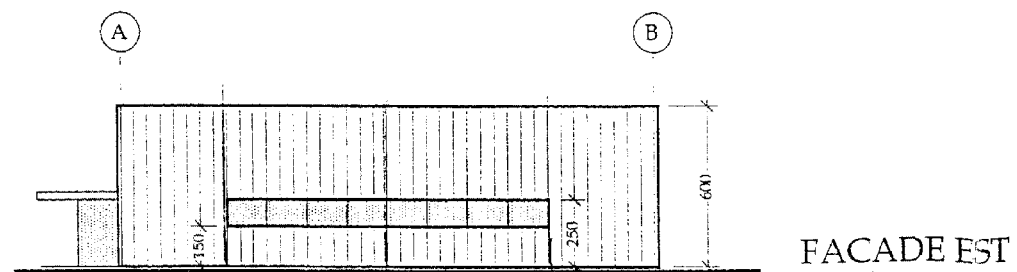
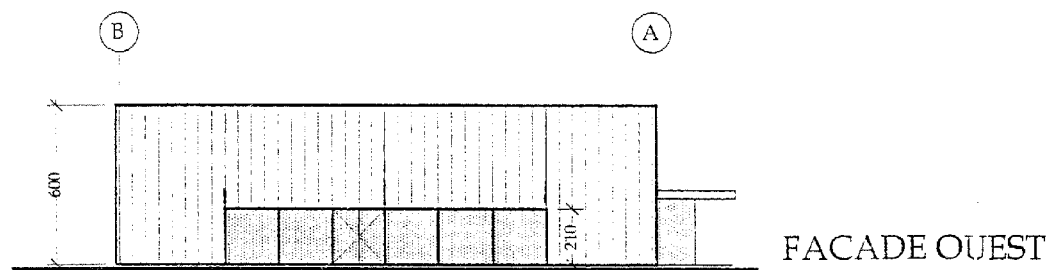
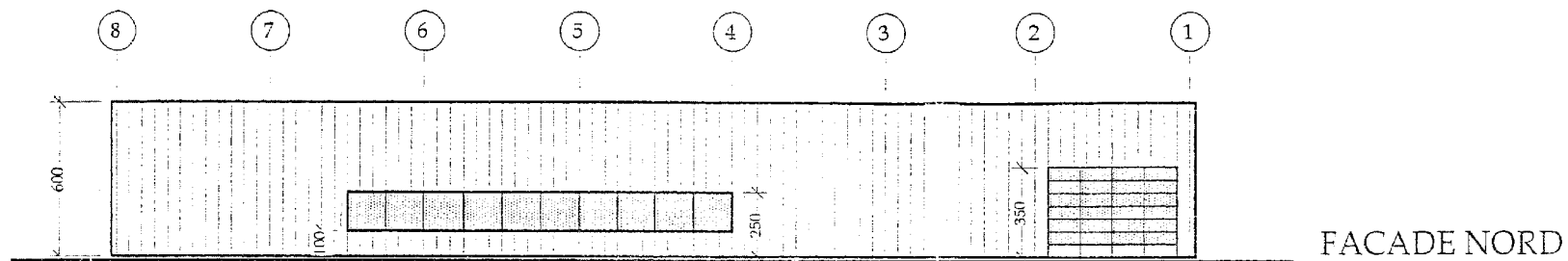
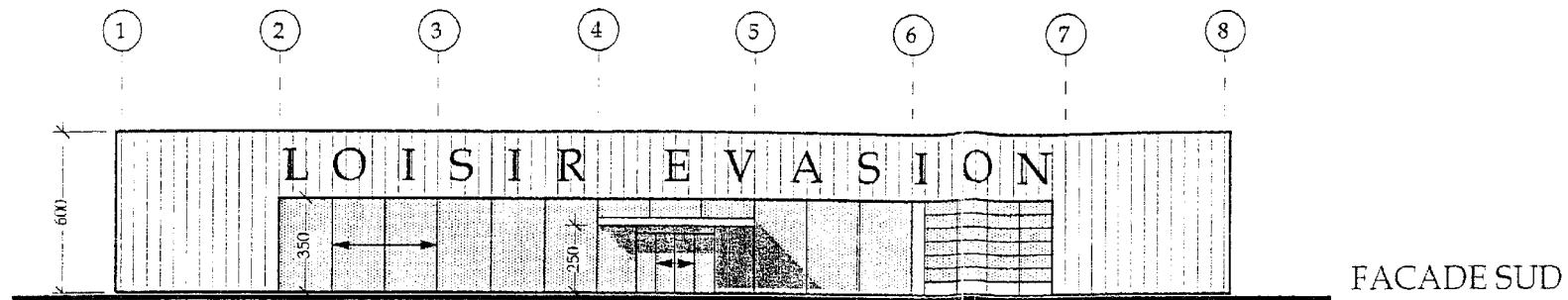
ECECOEN	B.T.S. E.E.C.	Sous épreuve U.42	Session 2004	Page 14 / 19
---------	---------------	-------------------	--------------	--------------

- Phase DCE

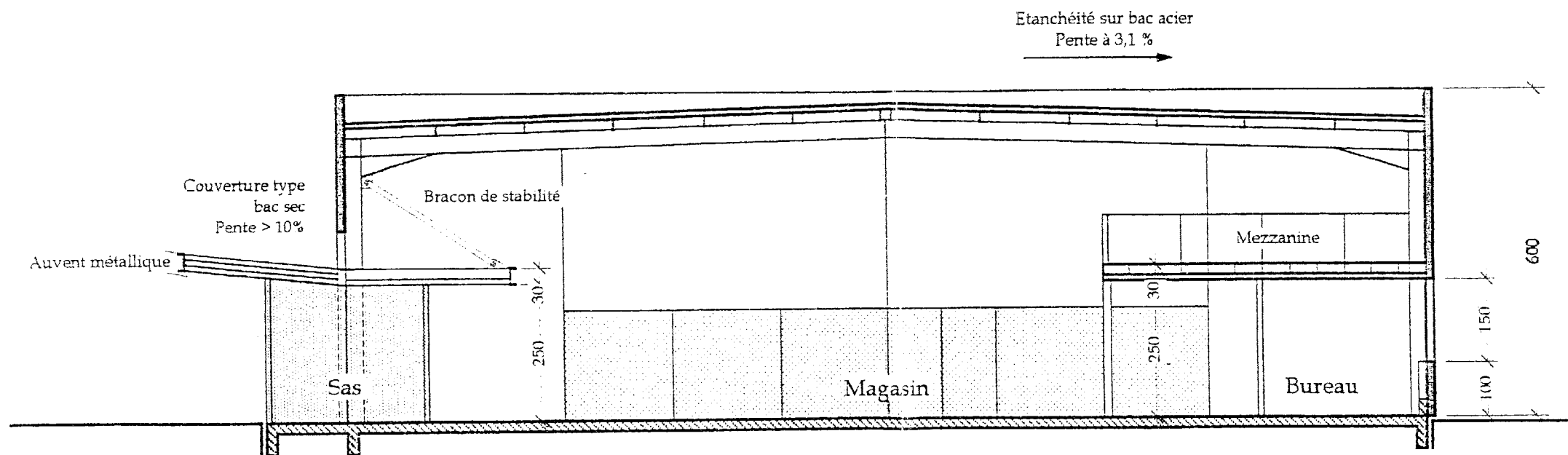
Session 2004 Page 15/19



PLAN		Echelle 1 / 200ème		Cotes en cm	
ECECOEN	B.T.S. E.E.C.	Sous-épreuve U.42	Session 2004	Page 16 / 19	



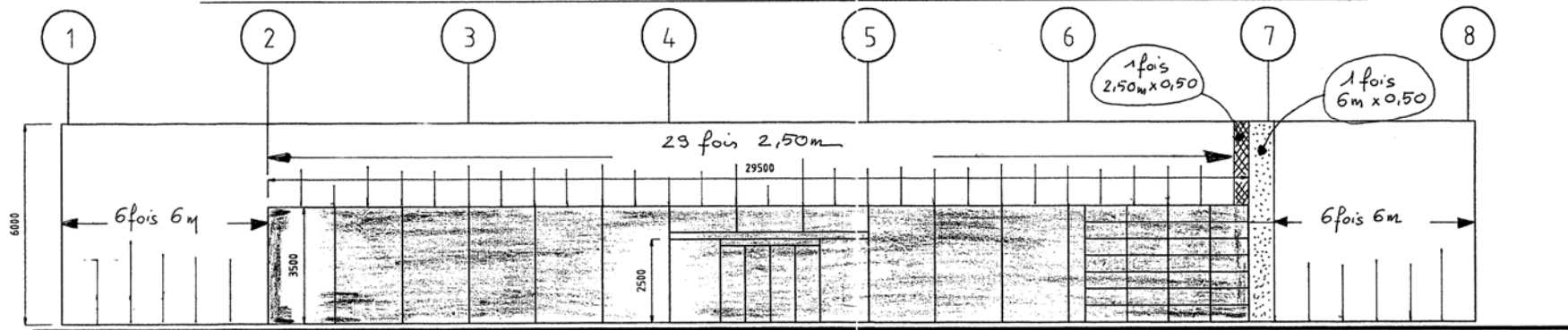
FACADES		Echelle 1 / 200ème		Cotes en cm	
ECFCEEN	B.T.S. E.E.C.	Sous-épreuve U.42	Session 2004	Page 17/ 19	



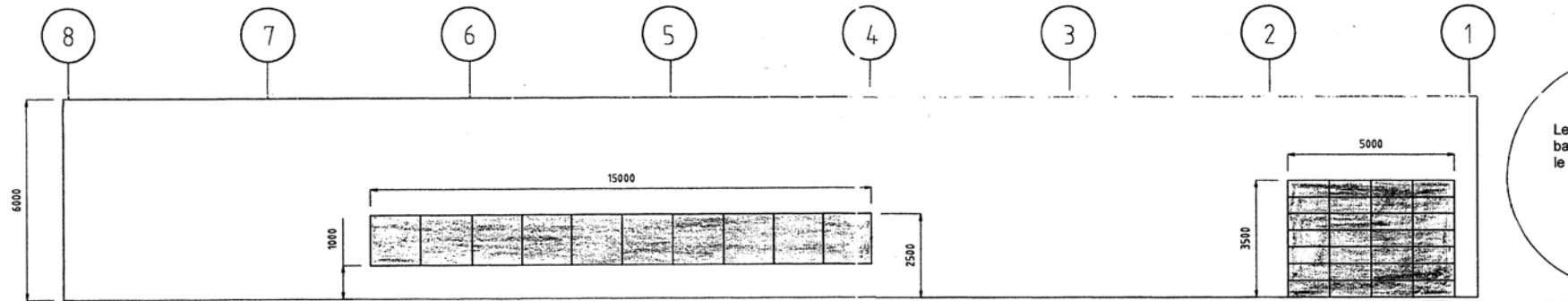
COUPE			Echelle 1 / 100ème		Cotes en cm	
ECECOEN	B.T.S. E.E.C.	Sous-épreuve U.42	Session 2004	Page 18 / 19		

Effectuez le calepinage des façades Nord et Est conformément à celui des façades Sud et Ouest

DOCUMENT A RENDRE AVEC VOTRE COPIE

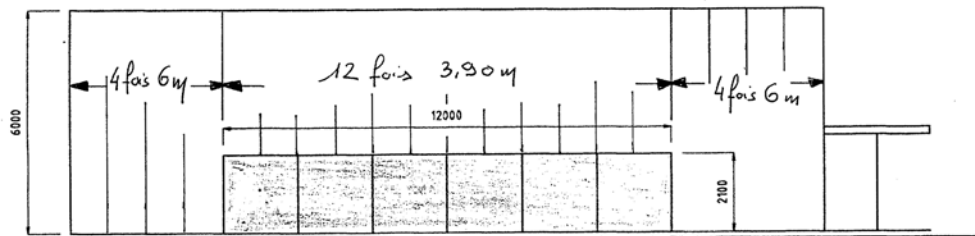


FACADE SUD Ech: 1/100

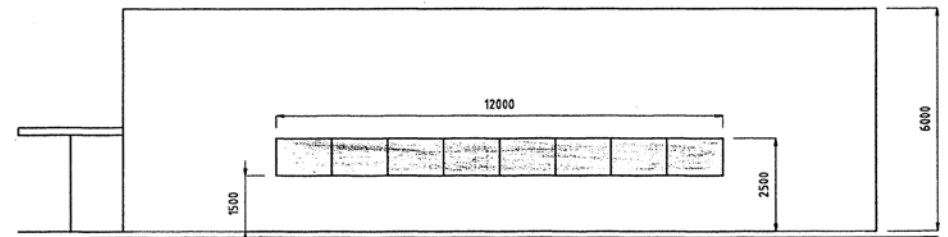


FACADE NORD Ech: 1/100

② FACADE OUEST Ech.: 1/100 ①



① FACADE EST Ech.: 1/100 ②



Copyright © 2026 FormaV. Tous droits réservés.

Ce document a été élaboré par FormaV® avec le plus grand soin afin d'accompagner chaque apprenant vers la réussite de ses examens. Son contenu (textes, graphiques, méthodologies, tableaux, exercices, concepts, mises en forme) constitue une œuvre protégée par le droit d'auteur.

Toute copie, partage, reproduction, diffusion ou mise à disposition, même partielle, gratuite ou payante, est strictement interdite sans accord préalable et écrit de FormaV®, conformément aux articles L.111-1 et suivants du Code de la propriété intellectuelle. Dans une logique anti-plagiat, FormaV® se réserve le droit de vérifier toute utilisation illicite, y compris sur les plateformes en ligne ou sites tiers.

En utilisant ce document, vous vous engagez à respecter ces règles et à préserver l'intégrité du travail fourni. La consultation de ce document est strictement personnelle.

Merci de respecter le travail accompli afin de permettre la création continue de ressources pédagogiques fiables et accessibles.

Copyright © 2026 FormaV. Tous droits réservés.

Ce document a été élaboré par FormaV® avec le plus grand soin afin d'accompagner chaque apprenant vers la réussite de ses examens. Son contenu (textes, graphiques, méthodologies, tableaux, exercices, concepts, mises en forme) constitue une œuvre protégée par le droit d'auteur.

Toute copie, partage, reproduction, diffusion ou mise à disposition, même partielle, gratuite ou payante, est strictement interdite sans accord préalable et écrit de FormaV®, conformément aux articles L.111-1 et suivants du Code de la propriété intellectuelle. Dans une logique anti-plagiat, FormaV® se réserve le droit de vérifier toute utilisation illicite, y compris sur les plateformes en ligne ou sites tiers.

En utilisant ce document, vous vous engagez à respecter ces règles et à préserver l'intégrité du travail fourni. La consultation de ce document est strictement personnelle.

Merci de respecter le travail accompli afin de permettre la création continue de ressources pédagogiques fiables et accessibles.