



Ce document a été mis en ligne par l'organisme [FormaV®](#)

Toute reproduction, représentation ou diffusion, même partielle, sans autorisation préalable, est strictement interdite.

Pour en savoir plus sur nos formations disponibles, veuillez visiter :

www.formav.co/explorer

BREVET DE TECHNICIEN SUPERIEUR
ETUDES ET ECONOMIE DE LA CONSTRUCTION

SESSION 2018

EPREUVE E4
ECONOMIE DE LA CONSTRUCTION

Sous-Epreuve U4.1

ECONOMIE DE LA CONSTRUCTION

MAITRISE D'OEUVRE

Durée: 4 heures — Coefficient: 3

Matériel autorisé :

L'usage de tout modèle de calculatrice, avec ou sans mode examen, est autorisé.

Documents à rendre avec la copie :

Document réponse DR 1page 10 / 14
Document réponse DR 2pages 11 et 12 / 14
Document réponse DR 3page 12 / 14
Document réponse DR 4page 13 / 14
Document réponse DR 5page 14 / 14

Dès que le sujet vous est remis, assurez-vous qu'il est complet.
Le sujet se compose de 14 pages, numérotées de 1/14 à 14/14.

Aucun document autorisé

BTS ETUDES ET ECONOMIE DE LA CONSTRUCTION		SESSION 2018
ECECOMO	Sous Epreuve U4-1 : Economie de la Construction en maitrise d'œuvre.	Page 1 sur 14

Contenu du dossier :

Présentation de l'opération	page 2 / 14
PARTIE A - Conduite d'opération en maitrise d'ouvrage	page 3 / 14
PARTIE B - Co traitant maitrise d'œuvre phase PRO	page 3 / 14
PARTIE C - Co traitant maitrise d'œuvre phase ACT	page 4 / 14
PARTIE D - Co traitant maitrise d'œuvre phase OPC	page 4 / 14

Barème de correction :

	Barème	Temps indicatif
Lecture du dossier		20 mn
Partie A - Conduite d'opération en maitrise d'ouvrage	3	30 mn
Partie B - Co traitant maitrise d'œuvre phase PRO	7	1h10 mn
Partie C - Co traitant maitrise d'œuvre phase ACT	4	50 mn
Partie D - Co traitant maitrise d'œuvre phase OPC	6	1h10 mn

Rendu de votre travail :

- Chaque partie doit être traitée sur copie séparée.
 - Vous rendrez quatre chemises, une pour chacune des parties.
Toute partie non traitée fera l'objet d'une copie vierge portant la mention " Non traitée".
 - Les documents réponse seront joints à la partie correspondante.
 - L'ensemble de ces quatre chemises sera regroupé dans une chemise générale.
 - Chaque partie doit être traitée sur copie séparée.
- Chaque résultat, intermédiaire ou final, doit être clairement justifié.

La Communauté de Commune de xxxxxxxxxxxx
CONSTRUCTION D'UNE GENDARMERIE
ET DE 8 LOGEMENTS

Le président d'une communauté de commune (Etablissement Public de Coopération Intercommunale) sollicite votre cabinet d'architecture pour étudier une opération consistant à réaliser une gendarmerie et 8 logements destinés aux militaires.

PRESENTATION DE L'OPERATION

PROCEDURE :
Procédure adaptée selon textes en vigueur.

OBJET DU MARCHÉ :
Travaux de construction d'une gendarmerie et de 8 logements.

CARACTÉRISTIQUES PRINCIPALES :
- brigade : 396 m² équivalent Surface Utile sur 2 niveaux avec local poubelle 12 m²
- 1 logement T3 : 81 m² sur 1 niveau
- 5 logements T4 : 100 m² sur 2 niveaux
- 2 logements T5 : 118 m² sur 2 niveaux
- aménagements extérieurs : voirie, stationnement, cheminements 1 805 m² en enrobé, espaces verts.

DESCRIPTION SOMMAIRE PAR ZONE.

- Zone "locaux de service et techniques" :**
- X Entité bureaux et espaces associés : à réaliser dans un bâtiment unique et sur un seul niveau.
 - X Entité "technique" : à réaliser dans un bâtiment de type industriel soit isolé, soit en juxtaposition du bâtiment de "l'entité bureaux et espaces associés" tout en respectant les contraintes d'implantation des bâtiments stipulées dans le paragraphe concerné. Le bâtiment comprend le garage pour les véhicules de service, les locaux groupe électrogène, magasin et ingrédients.
 - X Locaux d'hébergement des gendarmes adjoints volontaires (G.A.V) : à réaliser en juxtaposition du bâtiment de service, sans liaison directe, en rez-de-chaussée et avec un accès indépendant.
- Zone "logements" :**
Elle comprend les logements "familles". Ils représentent une zone indépendante avec son propre accès routier et piétonnier.

BTS ETUDES ET ECONOMIE DE LA CONSTRUCTION		SESSION 2018
ECECOMO	Sous Epreuve U4-1 : Economie de la Construction en maitrise d'œuvre.	Page 2 sur 14

PARTIE A

REMUNERATION DE MAITRISE D'OEUVRE

Après négociation, le maître d'œuvre et le maître d'ouvrage se sont mis d'accord sur un coefficient de complexité de 1,05 pour l'ensemble de l'opération.

Le montant total estimé des travaux en phase APS est de 2 540 000 € HT.

On vous demande de déterminer la rémunération de l'équipe de maîtrise d'œuvre du projet pour la mission de base en suivant le mode opératoire suivant :

A1 Déterminer le taux de référence de l'opération à partir du tableau A

A1.1 A partir du tableau A « Taux de référence » ci-dessous, donner sur le document réponse DR01 page 10 la fourchette des taux indicatifs à prendre en compte pour notre opération.

A1.2 En déduire le taux indicatif correspondant à notre opération sur la base d'une interpolation linéaire.

A2 Déterminer la rémunération de la maîtrise d'œuvre

A partir du tableau B sur le document réponse DR 01 page 10 « Répartition par élément de mission », calculer les rémunérations pour cette mission de base et compléter le tableau B en calculant les montants HT des rémunérations unitaires puis cumulées.

Tableau A : Taux de référence

Montant HT des travaux	Taux indicatifs	Montant HT des travaux	Taux indicatifs
736 000	13,00	9 810 000	8,85
981 000	12,25	11 000 000	8,75
1 230 000	11,70	12 300 000	8,70
1 470 000	11,40	18 400 000	8,55
1 720 000	11,20	24 500 000	8,50
1 960 000	11,00	36 800 000	8,40
2 210 000	10,80	49 100 000	8,35
2 450 000	10,65	61 300 000	8,30
3 680 000	10,05	73 600 000	8,28
4 910 000	9,70	85 900 000	8,25
6 130 000	9,40	98 100 000	8,24
7 360 000	9,20	110 000 000	8,23
8 590 000	9,00	123 000 000	8,22

PARTIE B

MAITRISE D'OEUVRE CONTEXTE : PHASE PROJET

Economiste libéral, vous travaillez avec une équipe de maîtrise d'œuvre sur le projet de gendarmerie de la communauté de communes de Xxxxxxxx. Vous êtes chargé de réaliser l'estimation prévisionnelle des travaux.

Un collègue a commencé l'étude et il vous reste l'avant métré à terminer pour quelques articles correspondant au lot 10 PLAFONDS SUSPENDUS.

Les plans et CCTP du dossier de consultation des entreprises vous ont été communiqués.

A noter que ce lot ne concerne que la partie Gendarmerie du projet.

Votre travail permettra :

- D'établir le cadre de DPGF avec les quantités.
- D'établir l'estimation prévisionnelle du stade PROJET
- Préparer les documents de la commission d'appel d'offres.

Documents Ressources

RES 04	Le dossier graphique Architectural : Plans, Coupes, Façades du bâtiment gendarmerie	Pages 5 et 6
RES 05	Extrait du CCTP du lot 10 Plafonds suspendus	Page 7
	Extrait du bordereau de prix des travaux de plafonds suspendus.	Page 7

B1 – Etablir les minutes d'avant métré du lot 10 PLAFONDS SUSPENDUS pour les articles 10.2.1.2 et 10.2.1.3 suivant le CCTP fourni.

Vous ferez un repérage clair, sur le document réponse **DR 02** page 11/14, des zones à quantifier, en précisant votre légende.

Vous établirez vos minutes d'avant métré sur le **DR 02** pages 11 et 12/14.

Données :

Votre zone d'étude est limitée à une partie du rez-de-chaussée, comme indiqué sur le plan DR02.

La surface correspondante à l'article 10.2.1.2 pour les zones déjà calculées est de 167,60 m².

La surface correspondante au bureau collectif gendarme 2 se monte à 23,43 m².

Le coût de l'ossature primaire est à inclure dans le prix unitaire de plafonds.

B2 – Compléter la colonne Qté du Cadre de DPGF fourni à destination des entreprises avec les quantités.

Document réponse **DR 03** page 12

B3 – Compléter la DPGF prévisionnelle destinée à la préparation de la commission d'appel d'offres.

Document réponse **DR 03** page 12

BTS ETUDES ET ECONOMIE DE LA CONSTRUCTION		SESSION 2018
ECECOMO	Sous Epreuve U4-1 : Economie de la Construction en maîtrise d'œuvre.	Page 3 sur 14

PARTIE C
MAITRISE D'OEUVRE
CONTEXTE : Economiste chargé de l'ACT

Documents Ressources :

RES 06	Extraits du Règlement de Consultation	Page 8
RES 07	Extraits du dépouillement des offres	Page 9

C-1 Analyse d'offres

- ✓ Proposer sur le **DR 04** page 13 l'offre économiquement la plus avantageuse des entreprises répondant au lot 10 dans le cadre de l'offre de base
- ✓ Conclure

NOTE : La note « prix des prestations » que vous avez à placer sur les tableaux, sera calculée suivant la relation ci-dessous :

$$\text{Note prix} = 1 - \frac{\text{Offre analysée} - \text{Offre du moins disant}}{\text{Offre du moins disant}}$$

PARTIE D
PLANIFICATION DES TRAVAUX
CONTEXTE : Economiste chargé de l'OPC

Economiste au sein du cabinet de maîtrise d'œuvre, vous êtes chargé de compléter le planning prévisionnel des travaux.

DURÉE DU MARCHÉ – DÉBUT ET FIN DES TRAVAUX :
16 mois (compris préparation) du 1er septembre 2018 au 31 décembre 2019

Montants prévisionnels par lots :

Lots	Montants prévisionnels	Index BT concernés	Nombre d'ouvriers	Prix de vente Moeu HT
Lot 8 : Menuiserie intérieure	56 800,00 €	BT 18a	4	40,84 €/h
Lot 9 : Cloison sèche – Plafond plaque de plâtre	283 100,00 €	BT 08	6	39,93 €/h
Lot 10 : Plafond suspendu	24 734,00 €	BT 08	3	39,93 €/h
Lot 11 : Revêtement de sol carrelage – Faïence	141 300,00 €	BT 09	4	41,66 €/h
Lot 12 : Revêtement de sol PVC – Peinture – Revêtement mural	314 200,00 €	BT 10 & BT 46	6	41,66 €/h

D1 recherche du budget horaire des lots 8 à 12

On vous demande d'utiliser la part de main-d'œuvre de chaque lot pour définir le budget horaire à attribuer, avec le nombre d'ouvriers à affecter à chacun d'eux. L'horaire journalier de travail sur ce chantier sera de 7h/j sur des semaines de 5 jours. On considèrera une moyenne de 21 jours travaillés par mois.

Le lot 12 se décomposera de la façon suivante : 40 % BT 10 et 60 % BT 46.

D2 Compléter le planning

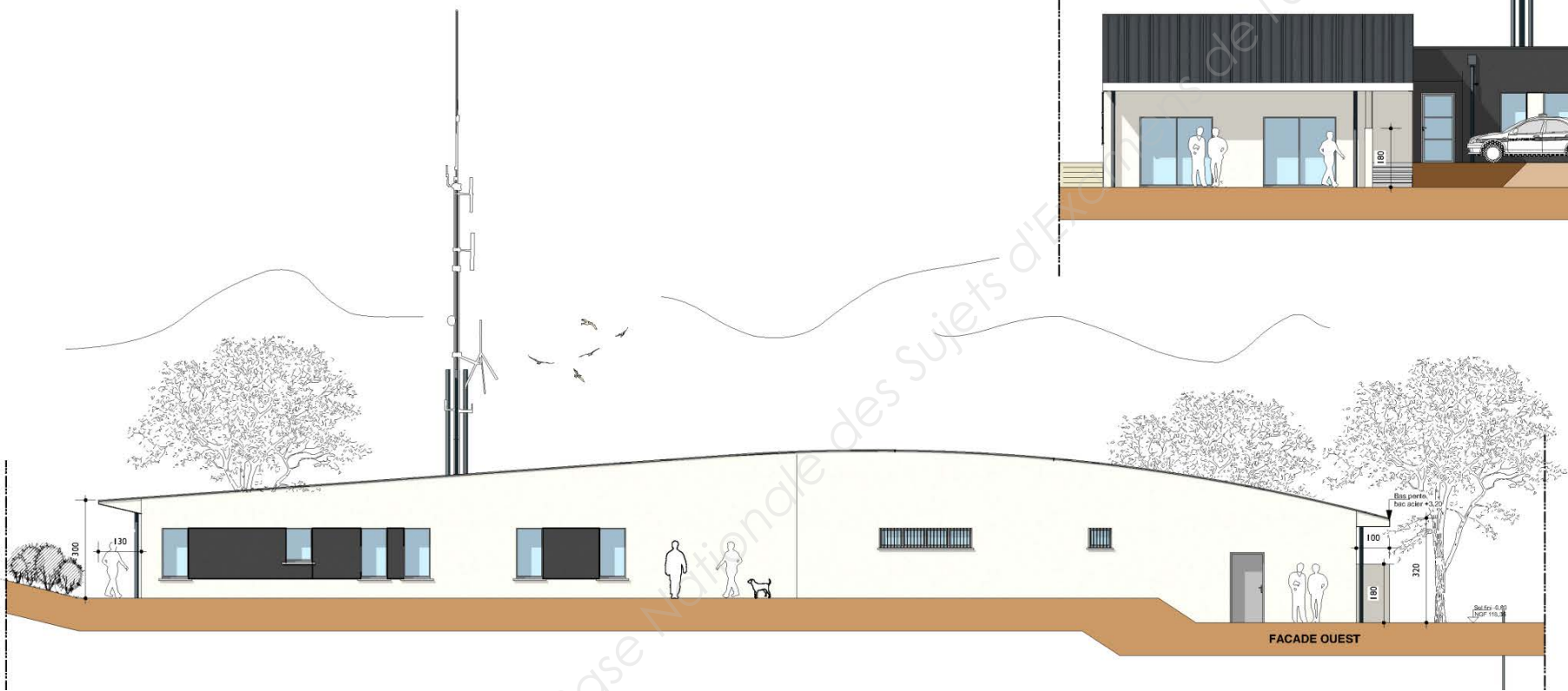
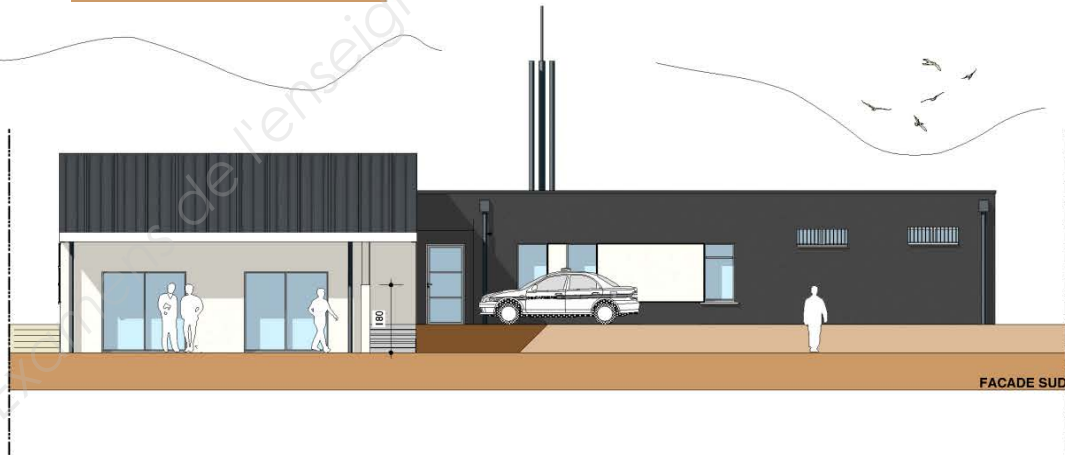
On vous demande de compléter le planning joint **DR 05** page 14 en justifiant l'ensemble de vos calculs. L'évaluation portera autant sur les résultats des calculs que sur la pertinence du planning proposé.

Vous arrondirez vos résultats au mois entier.

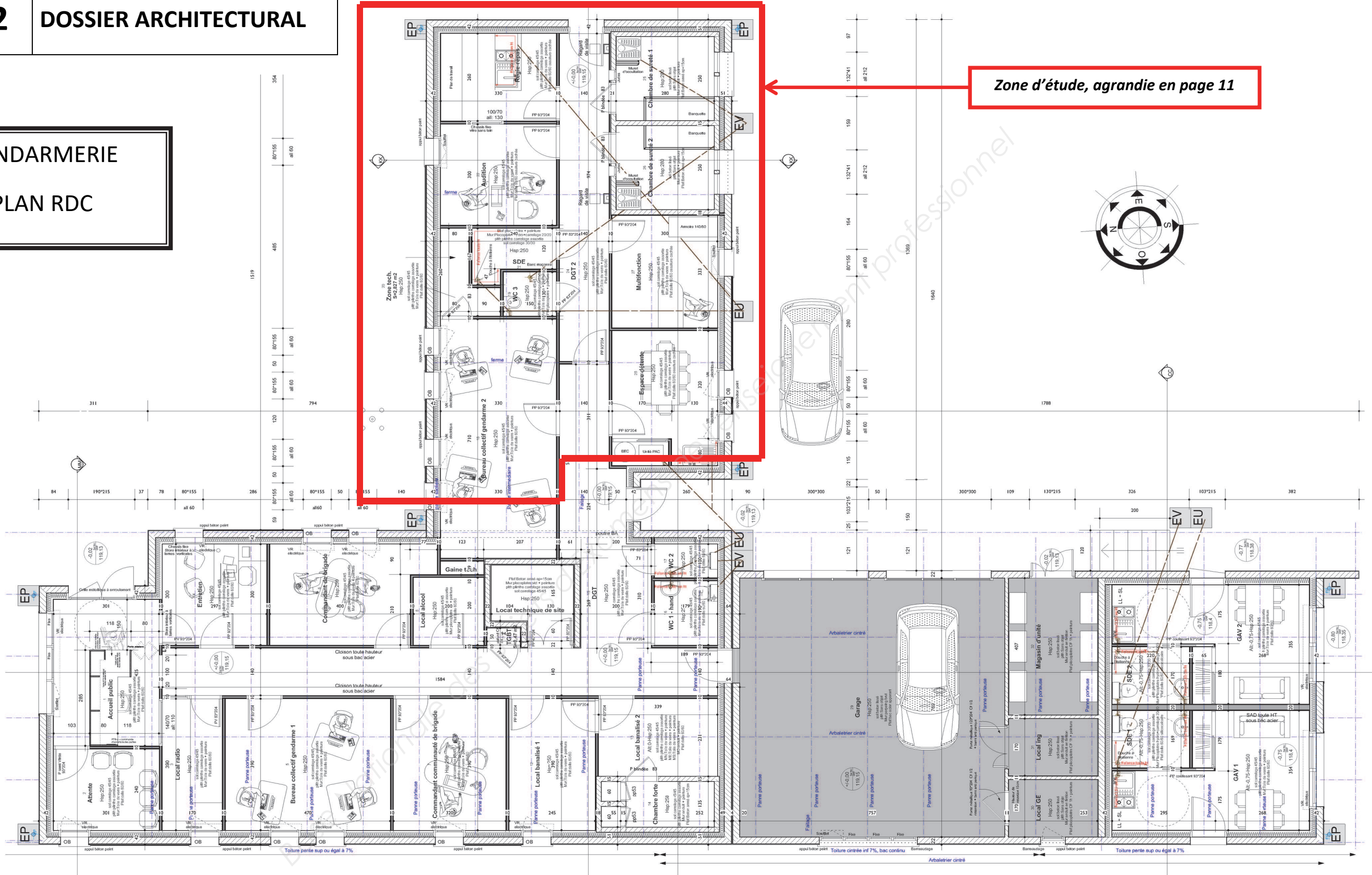
Index concernés avec leurs décompositions :

		Matériel	Main d'œuvre	Énergie	Matériaux	Services	Transport
BT02	Terrassements	27,00%	25,00%	15,00%	13,00%	15,00%	5,00%
BT03	Maçonnerie et canalisations en béton	6,00%	52,00%	1,00%	28,00%	10,00%	3,00%
BT06	Ossature, ouvrages en béton armé	11,00%	46,00%	1,00%	33,00%	7,00%	2,00%
BT08	Plâtre et préfabriqués	3,00%	53,00%	1,00%	30,00%	11,00%	2,00%
BT09	Carrelage et revêtement céramique	3,00%	52,00%	1,00%	32,00%	9,00%	3,00%
BT10	Revêtements en plastiques	4,00%	30,00%	0,00%	56,00%	7,00%	3,00%
BT16b	Charpente bois	7,00%	38,00%	1,00%	40,00%	11,00%	3,00%
BT18a	Menuiserie intérieure	7,00%	44,00%	1,00%	35,00%	12,00%	1,00%
BT19b	Menuiserie extérieure	7,00%	37,00%	2,00%	37,00%	15,00%	2,00%
BT27	Fermeture de baies en aluminium	4,00%	38,00%	0,00%	48,00%	8,00%	2,00%
BT33	Couverture en tuiles en béton	4,00%	49,00%	0,00%	38,00%	6,00%	3,00%
BT38	Plomberie sanitaire (y compris appareils)	3,00%	50,00%	1,00%	40,00%	5,00%	1,00%
BT40	Chauffage central (à l'exclusion du chauffage électrique)	3,00%	46,00%	0,00%	41,00%	8,00%	2,00%
BT41	Ventilation et conditionnement d'air	3,00%	41,00%	0,00%	46,00%	8,00%	2,00%
BT42	Menuiserie en acier et serrurerie	3,00%	45,00%	2,00%	44,00%	3,00%	3,00%
BT46	Peinture, tenture, revêtements muraux	3,00%	58,00%	0,00%	27,00%	12,00%	0,00%
BT47	Électricité	2,00%	41,00%	0,00%	42,00%	13,00%	2,00%
BT49	Couverture et bardage en tôles d'acier nervurées	5,00%	35,00%	3,00%	41,00%	12,00%	4,00%

BTS ETUDES ET ECONOMIE DE LA CONSTRUCTION		SESSION 2018
ECECOMO	Sous Epreuve U4-1 : Economie de la Construction en maitrise d'œuvre.	Page 4 sur 14



GENDARMERIE
PLAN RDC



Zone d'étude, agrandie en page 11

10.2- DESCRIPTION DES OUVRAGES

10.2.1- Plafonds suspendus

10.2.1.1- Ossature primaire

Fourniture et pose d'une ossature métallique primaire métallique comprenant profils et suspentes adaptés. L'entrepreneur disposera des pièces d'entretoise, tous les 1.80 ml et des supports complémentaires, de hauteur et d'épaisseur égales à celles du support.

Localisation

Suivant plans architecte : • GENDARMERIE :

- Pour les plafonds suspendus ayant une hauteur de plénum importante

10.2.1.2- Plafonds suspendus acoustique en dalles à bord A / pièces sèches

Fourniture et mise en œuvre d'un plafond suspendu acoustique de la gamme TONGA Blanc des Ets EUROCOUSTIC ou équivalent.

Panneaux :

- Les panneaux seront en laine de roche, revêtus d'un voile décoratif sur la face apparente et renforcés d'un voile de verre sur la contre face.
- Epaisseur : 22 mm
- Bords Amincis
- Dimensions : 60 x 60 cm
- Réaction au feu : A1
- Absorption acoustique alpha w : 1, classe A
- Isolation thermique : 0,61 m².°C/W
- Teinte : blanc

Ossature :

- Ossature en acier galvanisé laqué blanc ; profil T15 mm
- Principe de montage selon prescription du fabricant, compris ossature primaire selon nécessité, profils porteurs, coulisses de rives, entretoises, suspentes réglables, etc.

Tous les éléments pour une réalisation parfaite de l'ensemble seront dus.

La pose des panneaux s'effectuera conformément aux prescriptions de la norme NFP 68-203/ DTU 58.1.

Localisation

Suivant plans architecte :

- Accueil public
- Local radio
- Entretien
- Bureau collectif gendarme 1
- Commandant de brigade
- Commandant communauté
- Local alcool
- Local banalisé 1
- Local banalisé 2
- Bureau collectif gendarme 2
- Attente
- Dégagements 1 et 2
- Zone technique
- GAV 1 (excepté le placard prévu en plaque de plâtre)
- GAV 2 (excepté le placard prévu en plaque de plâtre)

10.2.1.3- Plafonds suspendus acoustique en dalles à ossature cachée

Fourniture et mise en œuvre d'un plafond suspendu acoustique avec ossature cachée de la gamme FOCUS Ds des Ets ECOPHON ou équivalent.

Panneaux :

- Les panneaux seront en laine de verre haute densité avec en surface visible un revêtement peinture et au dos un contre voile de verre
- Epaisseur : 20 mm
- Bords Droits
- Dimensions : 60 x 60 cm
- Réaction au feu : A1
- Absorption acoustique alpha w : 0.90, classe A
- Teinte : blanc

Ossature :

- Ossature en acier galvanisé cachée avec panneaux démontable
- Principe de montage selon prescription du fabricant, compris ossature primaire selon nécessité, profils porteurs, coulisses de rives, entretoises, suspentes réglables, etc.

Tous les éléments pour une réalisation parfaite de l'ensemble seront dus

La pose des panneaux s'effectuera conformément aux prescriptions de la norme NFP 68-203/ DTU 58.1.

Localisation

Suivant plans architecte et annexe n°1:

- Audition
- Régie - Repas
- Multifonctions
- Espace détente (excepté le placard prévu en plaque de plâtre)

Extrait du bordereau de prix des travaux de plafonds suspendus du bureau de maîtrise d'œuvre :

Désignations				U	Prix Unitaires
Ossatures primaires					
Ossature primaire entraxe suspentes 1,50 m				m ²	37,02 €
Ossature primaire entraxe suspentes 1,80 m				m ²	36,53 €
Ossature primaire entraxe suspentes 2,10 m				m ²	33,72 €
Plafonds suspendus acoustique en dalles à bord A / pièces sèches					
Plafond suspendu dalles à bords droits 600 x 600 x 22 mm				m ²	46,07 €
Plafond suspendu dalles à bords amincis 600 x 600 x 22 mm				m ²	53,41 €
Plafond suspendu dalles à bords amincis 600 x 600 x 15 mm				m ²	50,36 €
Plafonds suspendus acoustique en dalles à ossature cachée					
Plafond suspendu dalles à bords droits 600 x 600 x 20 mm				m ²	48,25 €
Plafond suspendu dalles à bords droits 1200 x 600 x 20 mm				m ²	41,15 €
Plafond suspendu dalles à bords amincis 600 x 600 x 20 mm				m ²	49,32 €
Plafonds suspendus en dalles à bord A / pièces humides					
Plafond suspendu dalles à bords droits 600 x 600 x 12 mm				m ²	43,25 €
Plafond suspendu dalles à bords amincis 600 x 600 x 12 mm				m ²	49,40 €

IDENTIFICATION DU POUVOIR ADJUDICATEUR :

Catégorie : Collectivité territoriale (Communauté de communes)

NOM ET ADRESSE OFFICIELS DE L'ORGANISME ACHETEUR :

Communauté de communes de XXXXXXXXXXXX

Personne représentant le pouvoir adjudicateur : Monsieur le Président

PROCEDURE :

Procédure adaptée selon les textes en vigueur.

OBJET DU MARCHÉ :

Travaux de construction d'une gendarmerie et de 8 logements

ARTICLE 1 - OBJET DE LA CONSULTATION

La présente consultation concerne les travaux de construction d'une gendarmerie et de 8 logements

ARTICLE 2 - CONDITIONS DE LA CONSULTATION**2.1 - DECOMPOSITION EN TRANCHES ET EN LOTS**

Lot 1 : Terrassement – VRD – Aménagements extérieurs

Lot 2 : Gros oeuvre

Lot 3 : Ravalement

Lot 4 : Charpente bois

Lot 5 : Couverture bac acier – Etanchéité PVC

Lot 6 : Couverture tuile – Zinguerie

Lot 7 : Menuiserie extérieure – Métallerie

Lot 8 : Menuiserie intérieure

Lot 9 : Cloison sèche – Plafond plaque de plâtre

Lot 10 : Plafond suspendu

Lot 11 : Revêtement de sol carrelage – Faïence

Lot 12 : Revêtement de sol PVC – Peinture – Revêtement mural

Lot 13 : Electricité courants fort et faible

Lot 14 : Chauffage – Ventilation

Lot 15 : Plomberie sanitaire

Lot 16 : Réseaux extérieurs souples – Eclairage extérieur

2.2- DELAIS D'EXECUTION- DUREE DU MARCHÉ

Le délai global d'exécution est fixé à :

16 MOIS

compris intempéries, congés payés et période de préparation.

Les travaux débuteront : septembre 2018.

2.3 – Délais de validité des offres

Le délai de validité des offres est fixé à 120 jours (cent vingt jours) à compter de la date limite de remise des offres

2.4- Types de prix

Les prix sont fermes et actualisables

ARTICLE 4- Jugement DES OFFRES

Le jugement des offres sera effectué selon les textes en vigueur.

En cas de discordance constatée dans l'offre d'un entrepreneur candidat entre la décomposition du prix global et forfaitaire et l'acte d'engagement, les indications portées sur l'acte d'engagement (AE.) prévaudront et la décomposition du prix global et forfaitaire sera modifiée en conséquence.

Si la décomposition du prix global et forfaitaire comporte des erreurs d'opération, elles seront également rectifiées pour que ce dernier fasse seulement apparaître un montant forfaitaire égal à celui figurant à l'Acte d'Engagement.

La commission éliminera les candidats qui n'ont pas la qualité pour représenter une offre ou dont les capacités paraissent insuffisantes. Les enveloppes contenant les offres des candidats éliminés seront renvoyées.

Le jugement sera effectué à partir des critères suivants classés par ordre décroissant d'importance:

Critères de jugement des candidatures

1- Références du candidat pour des prestations identiques à celles de la présente consultation (capacités professionnelles, techniques et financières)

2- Aptitude du candidat à réaliser les prestations prévues au marché appréciée notamment en regard du comportement du candidat lors de l'exécution de précédents marchés passés avec d'autres collectivités,

3- Aptitude du candidat à traiter des marchés publics selon les textes en vigueur.

4- Aptitude du candidat à réaliser les travaux prévues dans le délai du planning prévisionnel eu égard au C.A. figurant dans la déclaration du candidat.

Critères de jugement des offres :

1. Valeur technique des prestations : Coef. **0.40**

2. Prix des prestations : Coef. **0.60**

BTS ETUDES ET ECONOMIE DE LA CONSTRUCTION		SESSION 2018
ECECOMO	Sous Epreuve U4-1 : Economie de la Construction en maitrise d'œuvre.	Page 8 sur 14

RES 07	EXTRAITS DU DEPOUILLEMENT DES OFFRES LOT 10 – PLAFONDS SUSPENDUS
---------------	---

DATE DE REMISE D'OFFRE : 20 JUIN 2018

NOTES TECHNIQUES	Estimation	EYMARD	FOFRAIS	SARL MARO	SARL ROUX
		2	3	1	2

Phase 1 Extension	Estimation	EYMARD	FOFRAIS	SARL MARO	SARL ROUX
Montant HT	24 734.00 €	21 369.76 €	30 499.61 €	35 541.00 €	32 733.50 €
TVA 20 %	4 946.80 €	4 273.95 €	6 099.92 €	7 108.20 €	6 546.70 €
Total TTC	29 680.80 €	25 643.71 €	36 599.53 €	42 649.20 €	39 280.20 €

BTS ETUDES ET ECONOMIE DE LA CONSTRUCTION		SESSION 2018
ECECOMO	Sous Epreuve U4-1 : Economie de la Construction en maitrise d'œuvre.	Page 9 sur 14

PARTIE A DR 01

A1 Détermination du taux de référence :

A1.1 Fourchette des taux indicatifs

A1.2 Taux indicatif correspondant à notre opération

A2 Rémunération de la maîtrise d’œuvre

A2.1 Calcul des rémunérations

Tableau B : Répartition par élément de mission

ELEMENT DE MISSION	POURCENTAGE DE LA REMUNERATION DE LA MISSION DE BASE	MONTANT HT DE LA REPARTITION PAR MISSION	MONTANT HT DE LA REPARTITION CUMULEE
ESQUISSE	4 %		
AVANT PROJET SOMMAIRE	8 %		
AVANT PROJET DEFINITIF	18 %		
ETUDE DE PROJET	20 %		
ASSISTANCE AUX CONTRATS DE TRAVAUX	8 %		
VISA DES ETUDES D'EXECUTION	8 %		
DIRECTION DE L'EXECUTION DES TRAVAUX	28 %		
ASSISTANCE AUX OPERATIONS DE RECEPTION	6 %		

PARTIE B1 DR 02

[illegible]

PARTIE B1 DR 02

[illegible]

DPGF PREVISIONNEL

PHASE DCE

PREPARATION COMMISSION D'APPEL D'OFFRE

PARTIES B2 ET B3 DR 03

LOT 10 - PLAFONDS SUSPENDUS					
		GENDARMERIE			
N°	Désignation	U	Qté	Prix Unitaires	Montant € HT
10	PLAFONDS SUSPENDUS				
10.1	GENERALITES	pm	0		
	Pour mémoire				
10.2	DESCRIPTION DES OUVRAGES				
10.2.1	Plafonds suspendus				
10.2.1.1	Ossature primaire	pm	0		
	Pour mémoire, à inclure aux prix unitaires de plafonds				
10.2.1.2	Plafonds suspendus acoustique en dalles à bord A / pièces sèches				
10.2.1.2.1	Dimensions 60 x 60 cm	m2			
	Surface				
10.2.1.3	Plafonds suspendus acoustique en dalles à ossature cachée				
10.2.1.3.1	Dimensions 60 x 60 cm	m2			
	Surface				
10.2.1.4	Plafonds suspendus en dalles à bord A / pièces humides				
10.2.1.4.1	Dimensions 60 x 60 cm	m2	12,65	85,93	1 087,01 €
	Surface				
10.2.2	Isolation				
10.2.2.1	Isolation de 100m,	m2	116,00	13,21 €	1 532,36 €
	Surface				
10.2.3	Ouvrages divers				
10.2.3.1	Retombées verticales / plafonds	so	0		
	Sans objet : à la charge du lot CLOISONS SECHES - PLAFONDS PLAQUES DE PLÂTRE				
10.2.3.2	Réervations	pm	0		
	Pour mémoire, à inclure dans les prix unitaires				
10.2.3.3	Plan de calepinage	pm	0		
	Pour mémoire, à inclure dans les prix unitaires				
10.2.3.4	Nettoyage du chantier	pm	0		
	Pour mémoire - A inclure dans les prix unitaires.				
10.2.3.5	Dossier des Ouvrages Exécutés	pm	0		
	Pour mémoire - A inclure dans les prix unitaires				
		MONTANT TOTAL € HT			
		TVA A 20 %			
		MONTANT TOTAL € TTC			

BTS ETUDES ET ECONOMIE DE LA CONSTRUCTION		SESSION 2018
ECECOMO	Sous Epreuve U4-1 : Economie de la Construction en maitrise d'œuvre.	Page 12 sur 14

PARTIE C DR 04

A.C.T

LOT 10 PLAFONDS SUSPENDUS CLASSEMENT DES OFFRES

Offre de base

Entreprises	Montant TTC	Note valeur technique	Note valeur technique pondérée	Note Prix des prestations	Note Prix des prestations pondérée	Note totale pondérée	Rangs
SARL ROUX		2					
FOFRAIS		3					
SARL MARO		1					
EYMARD		2					

CONCLUSIONS :

	mois 1	mois 2	mois 3	mois 4	mois 5	mois 6	mois 7	mois 8	mois 9	mois 10	mois 11	mois 12	mois 13	mois 14	mois 15	mois 16
LOTS																
Lot 1 : Terrassement – VRD – Aménagements extérieurs	PREPARATION											CONGES				RECEPTION
Lot 2 : Gros oeuvre																
Lot 3 : Ravalement																
Lot 4 : Charpente bois																
Lot 5 : Couverture bac acier – Etanchéité PVC																
Lot 6 : Couverture tuile – Zinguerie																
Lot 7 : Menuiserie extérieure – Métallerie																
Lot 8 : Menuiserie intérieure																
Lot 9 : Cloison sèche – Plafond plaque de plâtre																
Lot 10 : Plafond suspendu																
Lot 11 : Revêtement de sol carrelage – Faïence																
Lot 12 : Revêtement de sol PVC – Peinture – Revêtement mural																
Lot 13 : Electricité courants fort et faible		----	----	-	----	----	----	----	----	----	----		----	----	----	
Lot 14 : Chauffage – Ventilation		----	----	-	----	----	----	----	----	----	----		----	----	----	
Lot 15 : Plomberie sanitaire		----	----	-	----	----	----	----	----	----	----		----	----	----	
Lot 16 : Réseaux extérieurs – Eclairage extérieur																

Copyright © 2026 FormaV. Tous droits réservés.

Ce document a été élaboré par FormaV® avec le plus grand soin afin d'accompagner chaque apprenant vers la réussite de ses examens. Son contenu (textes, graphiques, méthodologies, tableaux, exercices, concepts, mises en forme) constitue une œuvre protégée par le droit d'auteur.

Toute copie, partage, reproduction, diffusion ou mise à disposition, même partielle, gratuite ou payante, est strictement interdite sans accord préalable et écrit de FormaV®, conformément aux articles L.111-1 et suivants du Code de la propriété intellectuelle. Dans une logique anti-plagiat, FormaV® se réserve le droit de vérifier toute utilisation illicite, y compris sur les plateformes en ligne ou sites tiers.

En utilisant ce document, vous vous engagez à respecter ces règles et à préserver l'intégrité du travail fourni. La consultation de ce document est strictement personnelle.

Merci de respecter le travail accompli afin de permettre la création continue de ressources pédagogiques fiables et accessibles.

Copyright © 2026 FormaV. Tous droits réservés.

Ce document a été élaboré par FormaV® avec le plus grand soin afin d'accompagner chaque apprenant vers la réussite de ses examens. Son contenu (textes, graphiques, méthodologies, tableaux, exercices, concepts, mises en forme) constitue une œuvre protégée par le droit d'auteur.

Toute copie, partage, reproduction, diffusion ou mise à disposition, même partielle, gratuite ou payante, est strictement interdite sans accord préalable et écrit de FormaV®, conformément aux articles L.111-1 et suivants du Code de la propriété intellectuelle. Dans une logique anti-plagiat, FormaV® se réserve le droit de vérifier toute utilisation illicite, y compris sur les plateformes en ligne ou sites tiers.

En utilisant ce document, vous vous engagez à respecter ces règles et à préserver l'intégrité du travail fourni. La consultation de ce document est strictement personnelle.

Merci de respecter le travail accompli afin de permettre la création continue de ressources pédagogiques fiables et accessibles.