



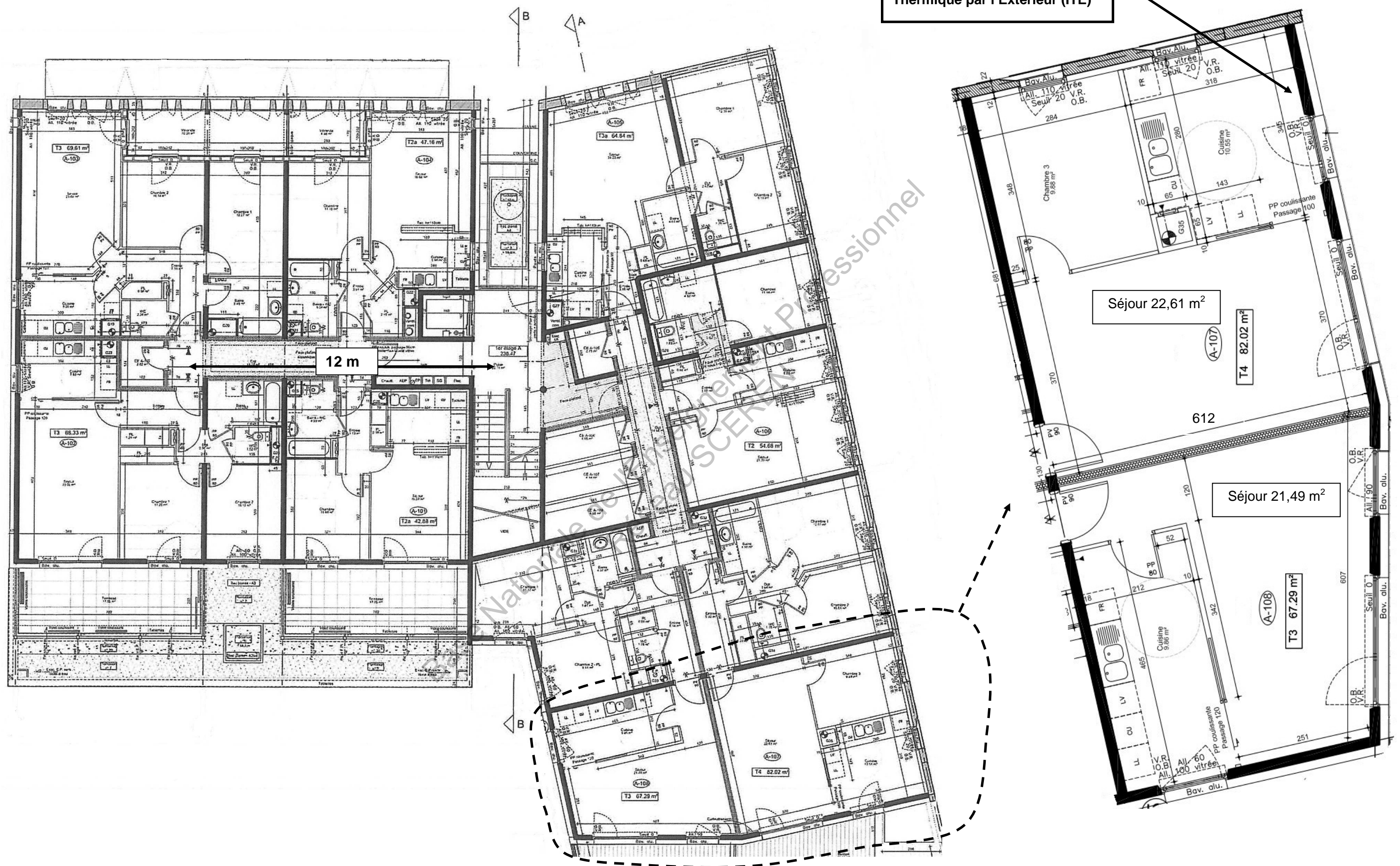
Ce document a été mis en ligne par l'organisme [FormaV®](#)

Toute reproduction, représentation ou diffusion, même partielle, sans autorisation préalable, est strictement interdite.

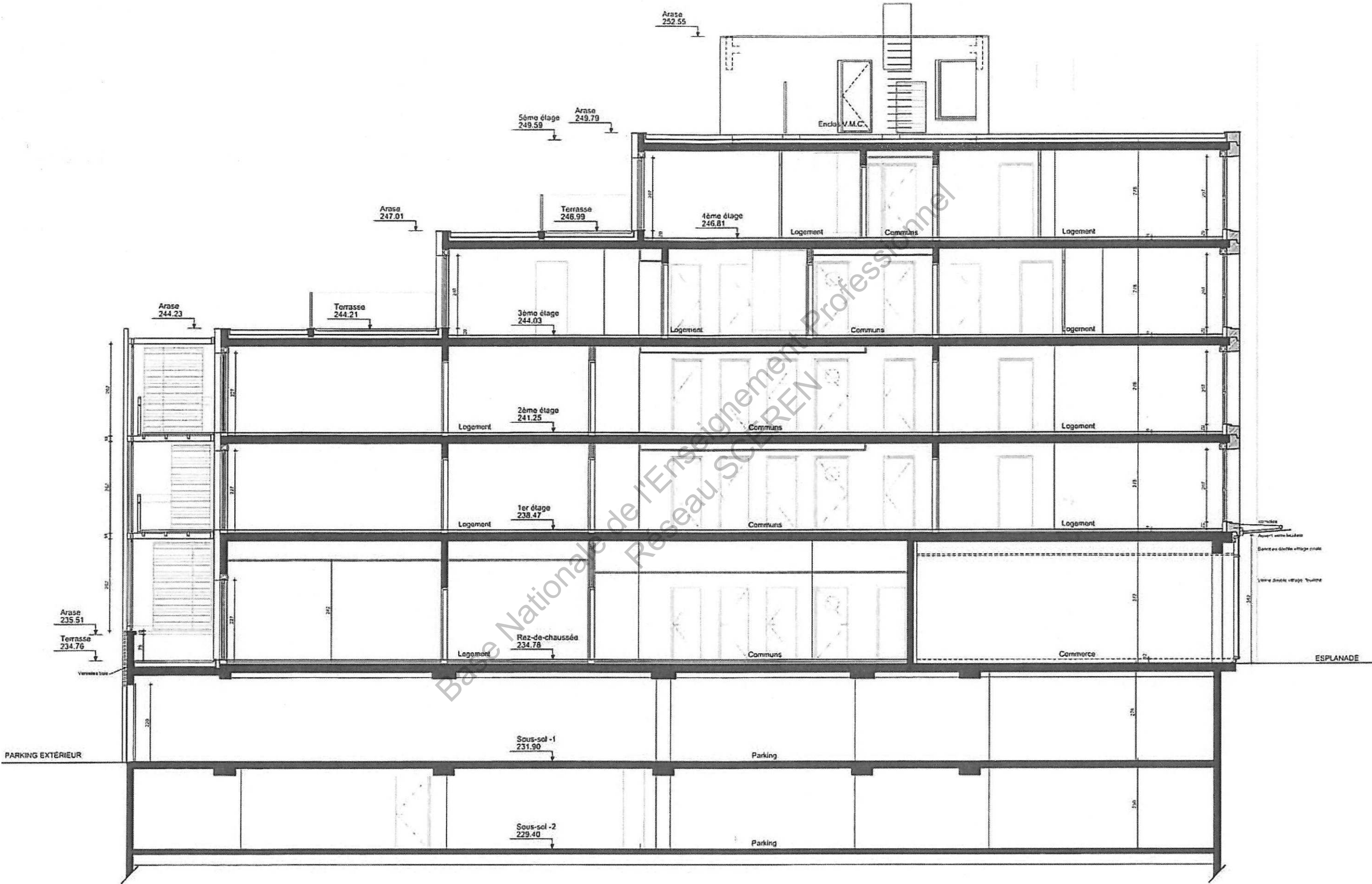
Pour en savoir plus sur nos formations disponibles, veuillez visiter :

www.formav.co/explorer

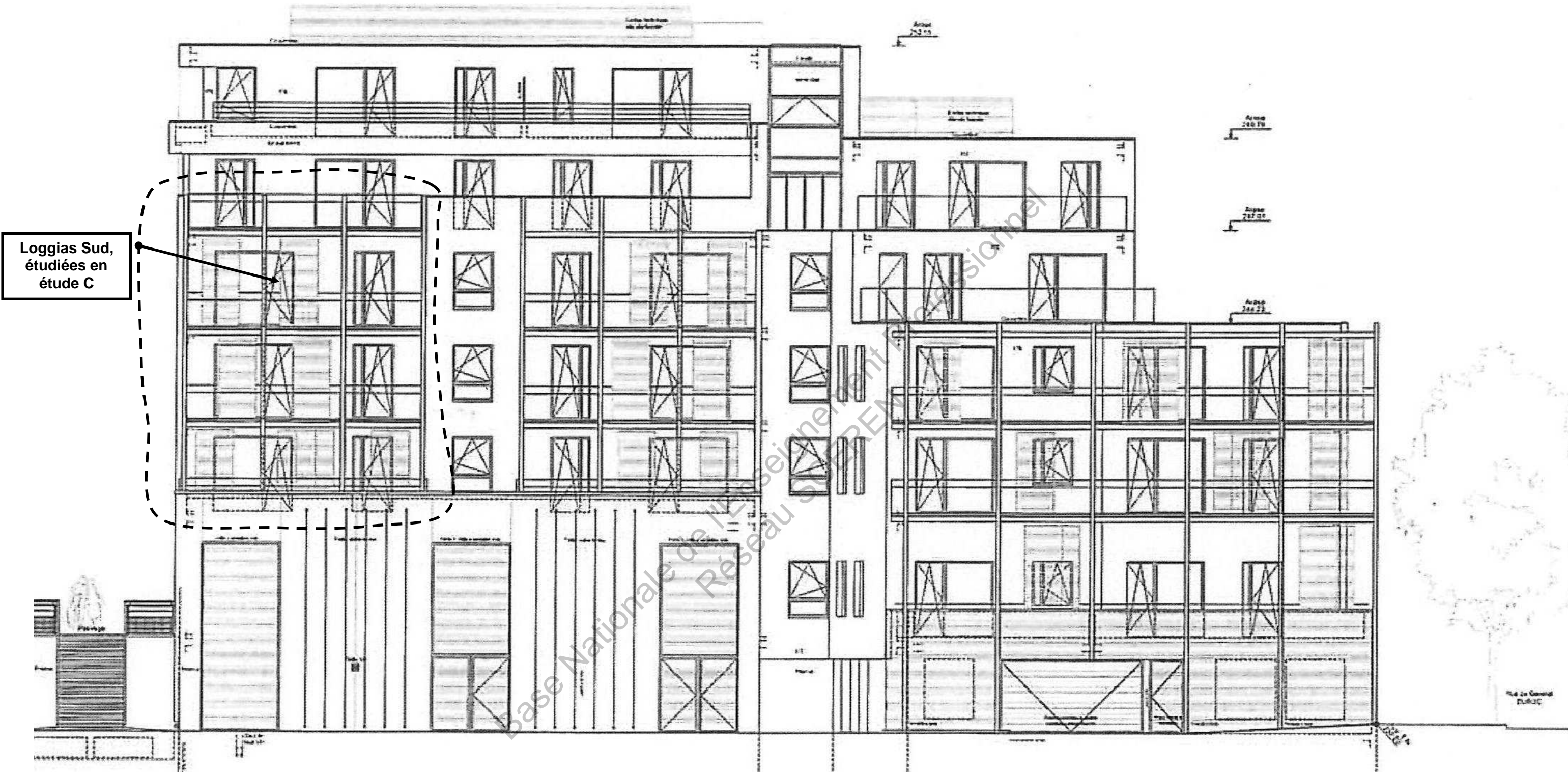
Plan du 1^{er} étage, répartition similaire des logements aux étages 2 à 5.



Coupe A-A



Élévation Sud sur parking



[illegible]

Technical drawing showing three cross-sections of a roof drainage system, detailing components and dimensions.

Top Section:

- couverture
- retour ITE
- plancher drainant ép. 50
- Costière support d'étanchéité
- Solives bois
- Tat

Middle Section:

- volet coulissant
- tuyau de descente EP/ tube 40/40
- Poteau tube 120/120 manchon soudé
- Platine de fixation Tube 140/60
- Bandeau cache rail
- cunette
- tube 80/40
- Treillis soudé 50/50
- Plat 80/12
- Pareclose cornière
- Platelage drainant ép. 50
- Solives tube 120/60
- traverse : tube 120/60
- profil complémentaire
- tube 140/60
- cunette de récupération des EP
- retour ITE
- Fixation sur platine avec entretoise cylindrique dans l'épaisseur de l'ITE

Bottom Section:

- tube 80/40
- Tôle perfo rigidifiant les lisses
- Babacanne
- Tablette béton
- Enduit mince sur béton
- Talon béton
- Chape
- Relevé isolé
- retour ITE

2^{eme} et 3^{eme} étages (identiques)

Page : 26 / 26

Copyright © 2026 FormaV. Tous droits réservés.

Ce document a été élaboré par FormaV® avec le plus grand soin afin d'accompagner chaque apprenant vers la réussite de ses examens. Son contenu (textes, graphiques, méthodologies, tableaux, exercices, concepts, mises en forme) constitue une œuvre protégée par le droit d'auteur.

Toute copie, partage, reproduction, diffusion ou mise à disposition, même partielle, gratuite ou payante, est strictement interdite sans accord préalable et écrit de FormaV®, conformément aux articles L.111-1 et suivants du Code de la propriété intellectuelle. Dans une logique anti-plagiat, FormaV® se réserve le droit de vérifier toute utilisation illicite, y compris sur les plateformes en ligne ou sites tiers.

En utilisant ce document, vous vous engagez à respecter ces règles et à préserver l'intégrité du travail fourni. La consultation de ce document est strictement personnelle.

Merci de respecter le travail accompli afin de permettre la création continue de ressources pédagogiques fiables et accessibles.

Copyright © 2026 FormaV. Tous droits réservés.

Ce document a été élaboré par FormaV® avec le plus grand soin afin d'accompagner chaque apprenant vers la réussite de ses examens. Son contenu (textes, graphiques, méthodologies, tableaux, exercices, concepts, mises en forme) constitue une œuvre protégée par le droit d'auteur.

Toute copie, partage, reproduction, diffusion ou mise à disposition, même partielle, gratuite ou payante, est strictement interdite sans accord préalable et écrit de FormaV®, conformément aux articles L.111-1 et suivants du Code de la propriété intellectuelle. Dans une logique anti-plagiat, FormaV® se réserve le droit de vérifier toute utilisation illicite, y compris sur les plateformes en ligne ou sites tiers.

En utilisant ce document, vous vous engagez à respecter ces règles et à préserver l'intégrité du travail fourni. La consultation de ce document est strictement personnelle.

Merci de respecter le travail accompli afin de permettre la création continue de ressources pédagogiques fiables et accessibles.