



Ce document a été mis en ligne par l'organisme [FormaV®](#)

Toute reproduction, représentation ou diffusion, même partielle, sans autorisation préalable, est strictement interdite.

Pour en savoir plus sur nos formations disponibles, veuillez visiter :

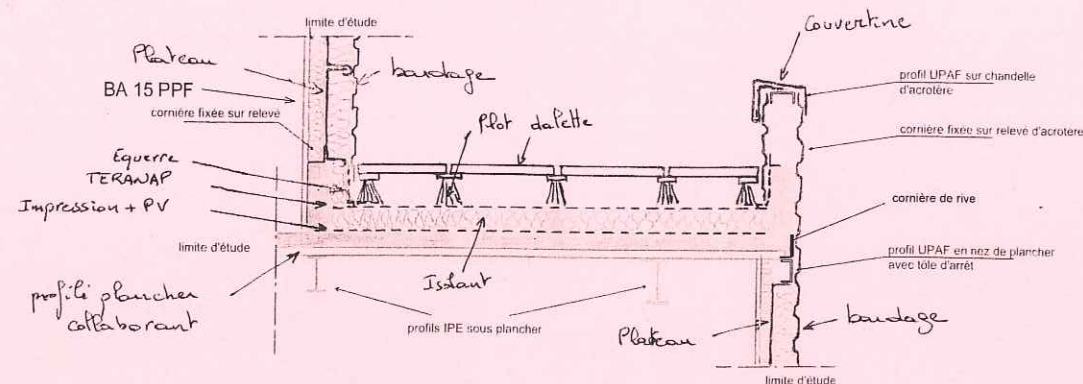
www.formav.co/explorer

CORRIGE

Ces éléments de correction n'ont qu'une valeur indicative. Ils ne peuvent en aucun cas engager la responsabilité des autorités académiques, chaque jury est souverain.

PARTIE C : Toiture Terrasse

QUESTION n°7 : coupe sur la toiture terrasse



QUESTION n°8 :

02 02 ÉTANCHÉITÉ SUR SUPPORT BÉTON

03 02 01 Terrasse sur façade arrière

□ Étanchéité

- Système TERANAP (SIPLAST) ou similaire avec dalles sur plots, sur support béton sans pente selon prescription du fabricant
- 1 couche d'EAC
- 1 couche de feutre bitumé 36 S collé à l'EAC
- Isolation polyuréthane parement verre compatible avec dalles souples sur plots de 11 cm
- 1 couche de Verecran en indépendance
- 1 couche de Teranap

classement FIT (F₅I₄T₃)

□ Protection étanchéité

- Dalles en béton de gravillon lavé en 50 x 50 cm type ARGOAT Queguiner y compris coupes au disque sur plots SEDE avec rondelles

□ Relevés sur support béton

- Relevé sur support béton avec :
 - 1 couche EIF
 - 1 couche d'EAC (1,5 kg /m²)
 - 1 couche de bitume à chaud
 - 1 équerre de renfort en chape 40

+ localisations

5 points

en quoi, comment,
où?

1 point

en quoi, comment,
où?

0,5 point

en quoi, comment,
où?

0,5 point

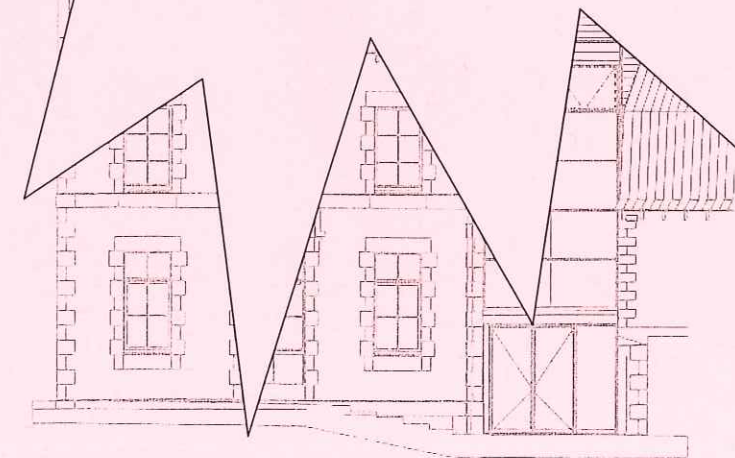
BREVET DE TECHNICIEN SUPÉRIEUR ÉTUDES ET ÉCONOMIE DE LA CONSTRUCTION

ÉPREUVE E 5

ÉTUDES DE CONSTRUCTIONS

Soumission

Éléments de correction



Calculatrice interdite
Aucun document autorisé

Nota : en page 2, la composition du dossier
Nota : en page 3, le barème de correction

B.T.S. E.E.C.		Session 200
SUJET Épreuve U 52 – Définition d'ouvrages		p. 4 / 4

B.T.S. E.E.C.		Session 200
SUJET Épreuve U 52 – Définition d'ouvrages		p. 1 / 4

PARTIE A : Création d'ouvertures en pignon

QUESTION n°1 :

01 02 TRAVAUX DE DÉMOLITION / REPRISE - EXISTANT

01 02 01 MODIFICATIONS OUVERTURES EN PIGNON FILE 4

01 02 01 01 Travaux à prévoir : Passage R0

- Dimension : 135 x 262
- Sujétion de blocage maçonnerie en soubassement sur 1 m de hauteur environ
- Dépose de maçonnerie tout venant et évacuation des gravats
- reprise des 2 ébras en béton armé et linteau
- finition soignée pour ébras gauche visible
- seuil en béton brut par continuité du dallage

01 02 01 02 Travaux à prévoir : Passage R1 et R2

- Dimension : 132 x 260
- dépose des pierres encadrement avec mise en dépôt
- dépose de maçonnerie tout venant et évacuation des gravats
- sommiers, reprise des 2 ébras et linteau en BA
- finition ragréée des ébras
- seuil en béton brut avec légère pente

Barème
proposé

présentation

1 point

passage R0

1 point

Passage R1
et/ou R2

1 point

PARTIE B : Cloisons et porte coulissante

QUESTION n°2 :

la norme indique que la porte des wc doit ouvrir vers l'extérieur ou être coulissante avec rail en partie supérieure seulement.
Si ouverture extérieure, l'aire minimale de déplacement libre de 140 x 140 permettant la rotation de 90° ne sera plus respectée.
Seule solution, une porte coulissante.

QUESTION n°3 : ensemble
de schémas de détail
définissant la cloison.

QUESTION n°4 :

engravure de 30 * 75 * 170 avec justification

01 06 05 Engravure

- Forfait pour légère engravure par sciage dans mur arrière pour insertion de la porte coulissante (longueur : 1 m 70, profondeur suffisante pour mise en place du caisson pour porte coulissante) + localisation

QUESTION n°5 :

lot n°1 Gros Œuvre : engravure – état et dimensions des supports
lot n°6 menuiserie bois : porte coulissante (ouvrant) – caisson à la charge du lot 7
lot n°8 sol souple carrelage : carrelage, plinthe – profil étanchéité en pied au lot 7
lot n°10 peinture : plaque de plâtre et porte

QUESTION n°6 :

07 06 CLOISONS DE DOUBLAGE – EXTENSION

07 06 01 cloison de doublage avec isolant du R0

Cloison de doublage PLACOSTIL hydrofuge BA 13 SUR OSSATURE M 48 + isolation de 45 mm

- A prévoir : . au R0 file B toute hauteur sous plancher

07 07 CLOISONS DE DISTRIBUTION –EXTENSION

07 07 03 Cloison de distribution avec porte coulissante et isolant en

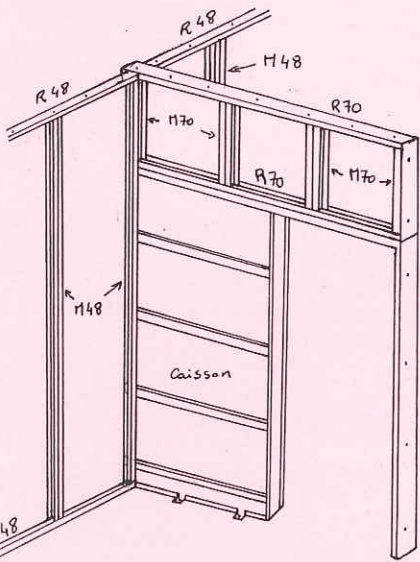
imposte du R0

Mise en place et fixation du caisson pour porte coulissante suivant les prescriptions du fabricant.

Cloison PLACOSTIL 2 FACES BA 13 hydrofuge SUR OSSATURE M 70 avec isolation en imposte

Habillage coffre métallique porte WC coulissante intégrée en BA13 Placomarine

- A prévoir : . au R0 : . au droit WC standard + imposte WC personne handicapées



Analyse étayée

2 points

Choix judicieux
des schémas

2 points

qualité

1 points

0,5 point

Article
correctement
rédigé

1 point

1,5 points

en quoi, comment,
où?

1 point

en quoi, comment,
où?

1 point

Copyright © 2026 FormaV. Tous droits réservés.

Ce document a été élaboré par FormaV® avec le plus grand soin afin d'accompagner chaque apprenant vers la réussite de ses examens. Son contenu (textes, graphiques, méthodologies, tableaux, exercices, concepts, mises en forme) constitue une œuvre protégée par le droit d'auteur.

Toute copie, partage, reproduction, diffusion ou mise à disposition, même partielle, gratuite ou payante, est strictement interdite sans accord préalable et écrit de FormaV®, conformément aux articles L.111-1 et suivants du Code de la propriété intellectuelle. Dans une logique anti-plagiat, FormaV® se réserve le droit de vérifier toute utilisation illicite, y compris sur les plateformes en ligne ou sites tiers.

En utilisant ce document, vous vous engagez à respecter ces règles et à préserver l'intégrité du travail fourni. La consultation de ce document est strictement personnelle.

Merci de respecter le travail accompli afin de permettre la création continue de ressources pédagogiques fiables et accessibles.

Copyright © 2026 FormaV. Tous droits réservés.

Ce document a été élaboré par FormaV® avec le plus grand soin afin d'accompagner chaque apprenant vers la réussite de ses examens. Son contenu (textes, graphiques, méthodologies, tableaux, exercices, concepts, mises en forme) constitue une œuvre protégée par le droit d'auteur.

Toute copie, partage, reproduction, diffusion ou mise à disposition, même partielle, gratuite ou payante, est strictement interdite sans accord préalable et écrit de FormaV®, conformément aux articles L.111-1 et suivants du Code de la propriété intellectuelle. Dans une logique anti-plagiat, FormaV® se réserve le droit de vérifier toute utilisation illicite, y compris sur les plateformes en ligne ou sites tiers.

En utilisant ce document, vous vous engagez à respecter ces règles et à préserver l'intégrité du travail fourni. La consultation de ce document est strictement personnelle.

Merci de respecter le travail accompli afin de permettre la création continue de ressources pédagogiques fiables et accessibles.